



РЕСПУБЛИКА КРИМ  
БАХЧИСАРАЙСЬКИЙ РАЙОН  
АДМІНІСТРАЦІЯ  
ПІЩАНІВСЬКОГО СІЛЬСЬКОГО  
ПОСЕЛЕННЯ

РЕСПУБЛИКА КРЫМ  
БАХЧИСАРАЙСКИЙ РАЙОН  
АДМИНИСТРАЦИЯ  
ПЕСЧАНОВСКОГО СЕЛЬСКОГО  
ПОСЕЛЕНИЯ

КЪЫРЫМ ДЖУМХУРИЕТИ  
БАГЪЧАСАРАЙ БОЛЛОГИ  
ПЕСЧАНОЕ КОЙ  
КЪАСАБАСЫНЫНЪ ИДАРЕСИ

ПОСТАНОВЛЕНИЕ  
с. Песчаное

от 08.10.2024года

№ 227

***"Об утверждении схемы расположения  
земельного участка на кадастровом плане»***

Рассмотрев схему расположения земельного участка на кадастровом плане территорий и приложенные материалы, руководствуясь 39.14, 11.10, 39.3, 39.5, 39.6, 39.15 Земельного кодекса Российской Федерации, Федеральным законом №131-ФЗ от 06.10.2003года "Об общих принципах организации местного самоуправления в Российской Федерации", Законом Республики Крым №38-ЗРК от 31.07.2014 г. "Об особенностях регулирования имущественных и земельных отношений на территории Республики Крым", Законом Республики Крым №66-ЗРК от 15.01.2015 г. "О предоставлении земельных участков, находящихся в государственной или муниципальной собственности, и некоторые вопросы земельных отношений», Постановлением Совета Министров Республики Крым №44 от 16.02.2015г. №Об утверждении и подготовки схемы расположения земельного участка или земельных участков на кадастровом плане территории и проекта межевания территории", Уставом муниципального образования Песчановское сельское поселение Бахчисарайского района Республики Крым, администрация Песчановского сельского поселения,

ПОСТАНОВЛЯЮ:

1. Утвердить администрации Песчановского сельского поселения Схему расположения земельного участка с кадастровым номером **90:01:130201:2575**, расположенного по адресу: Республика Крым, Бахчисарайский р-н, с. Береговое. ул. Большая Морская, 3 общей площадью **486** кв. м.

2. Разделить земельный участок с кадастровым номером **90:01:130201:2575** на два отдельных земельных участка.

3. Установить, что в результате раздела земельного участка, указанного в пункте 2 настоящего постановления, образуются земельные участки:

- категория земельных участков – земли населённых пунктов
- кадастровый квартал земельных участков: 90:01:130201;

**Участок №1** - площадью **114** кв.м. вид разрешенного использования: Здравоохранение, функциональная зона – зона делового, общественного и коммерческого назначения (О-1);

**Участок №2** - земельный участок с **90:01:130201:2775** сохраняется в измененных границах с площадью **372** кв.м., вид разрешенного использования - Здравоохранение, функциональная зона – зона делового, общественного и коммерческого назначения (О-1);

4. Администрации Песчановского сельского поселения внести изменения в государственный кадастр недвижимости, а именно по установлению категории земель и вида разрешенного использования земельного участка и постановки земельного участка на кадастровый учет.

5. Настоящее решение вступает в силу со дня его подписания.

6. Контроль за выполнением данного постановления оставляю за собой.

Глава администрации  
Песчановского сельского поселения



Е.Н. Кузнецова

Утверждена

Администрацией Песчановского сельского поселения

(наименование документа об утверждении, включая

**Бахчисарайского района Республики Крым**

наименования органов государственной власти или

органов местного самоуправления, принявших  
решение об утверждении схемы или подписавших  
соглашение о перераспределении земельных участков)

от

08.10.2024г.

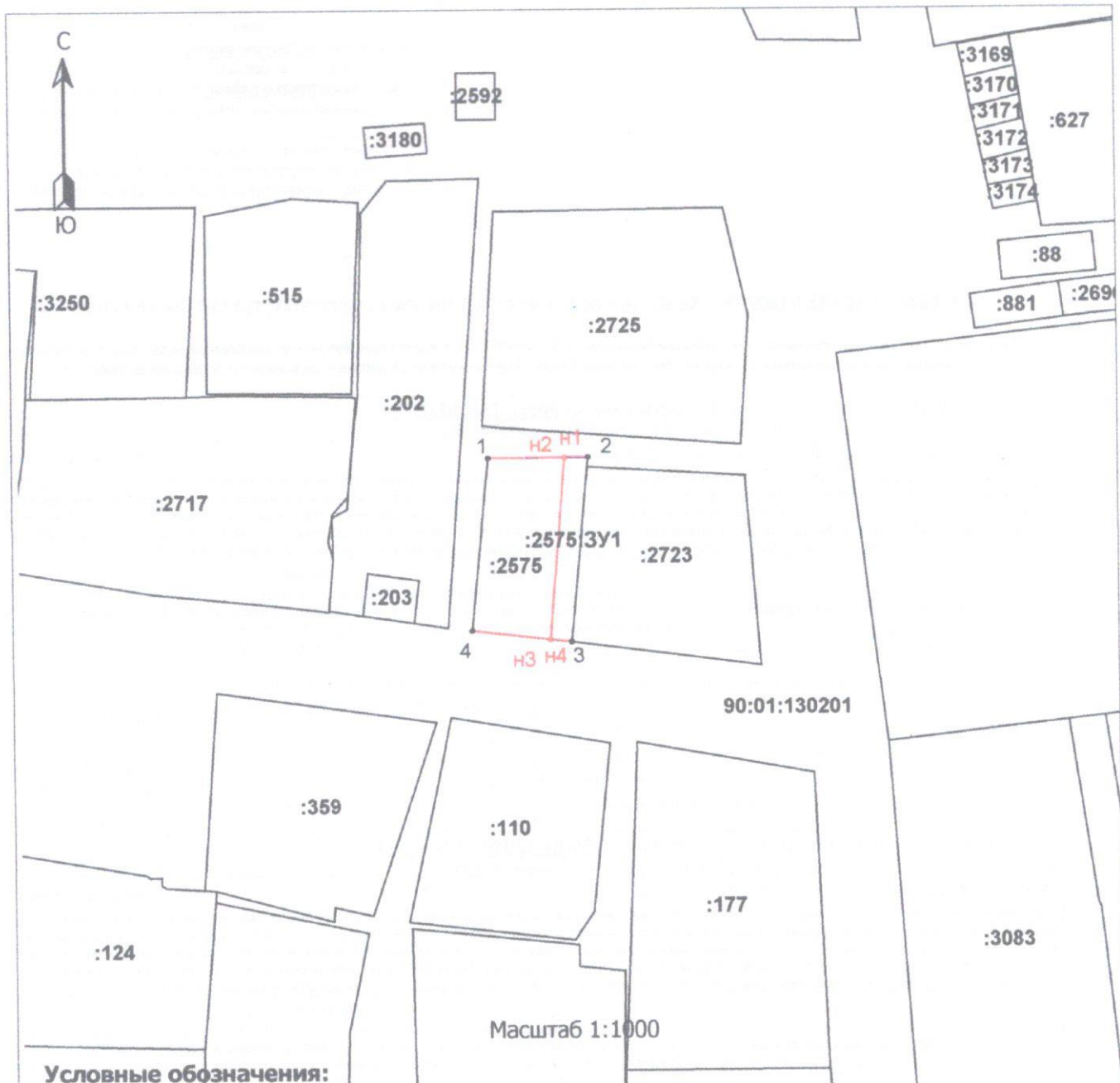
№

0227

**СХЕМА РАСПОЛОЖЕНИЯ ЗЕМЕЛЬНОГО УЧАСТКА НА КАДАСТРОВЫМ ПЛАНЕ ТЕРРИТОРИИ**

по разделу земельного участка с кадастровым номером 90:01:130201:2575 площадью 486 м<sup>2</sup> с сохранением исходного в измененных границах, расположенного по адресу: Республика Крым, Бахчисарайский район, с. Береговое, ул. Большая Морская, 3

Кадастровый номер измененного земельного участка <b>90:01:130201:2575</b> (указывается в случае, если предусматривается образование двух и более земельных участков)		
Площадь измененного земельного участка <b>372 м<sup>2</sup></b>		Система координат: СК-63
(указывается проектная площадь образуемого земельного участка, вычисленная с использованием технологических и программных средств, в том числе размещенных на официальном сайте федерального органа исполнительной власти, уполномоченного Правительством Российской Федерации на осуществление государственного кадастрового учета, государственной регистрации прав, ведение Единого государственного реестра недвижимости и предоставление сведений, содержащихся в Едином государственном реестре недвижимости, в информационно-телекоммуникационной сети "Интернет" (далее - официальный сайт), с округлением до 1 квадратного метра. Указанное значение площади земельного участка может быть уточнено при проведении кадастровых работ не более чем на десять процентов)		
Обозначение характерных точек границ	Координаты, м (указываются в случае подготовки схемы расположения земельного участка с использованием технологических и программных средств, в том числе размещенных на официальном сайте. Значения координат, полученные с использованием указанных технологических и программных средств, указываются с округлением до 0,01 метра)	
	X	Y
1	2	3
1	4966779.43	5151894.07
n2	4966779.58	5151906.68
n3	4966749.68	5151904.03
4	4966751.10	5151891.23
1	4966779.43	5151894.07
Условный номер образуемого земельного участка <b>90:01:130201:2575:3У1</b> (указывается в случае, если предусматривается образование двух и более земельных участков)		
Площадь образуемого земельного участка <b>114 м<sup>2</sup></b>		Система координат: СК-63
(указывается проектная площадь образуемого земельного участка, вычисленная с использованием технологических и программных средств, в том числе размещенных на официальном сайте федерального органа исполнительной власти, уполномоченного Правительством Российской Федерации на осуществление государственного кадастрового учета, государственной регистрации прав, ведение Единого государственного реестра недвижимости и предоставление сведений, содержащихся в Едином государственном реестре недвижимости, в информационно-телекоммуникационной сети "Интернет" (далее - официальный сайт), с округлением до 1 квадратного метра. Указанное значение площади земельного участка может быть уточнено при проведении кадастровых работ не более чем на десять процентов)		
Обозначение характерных точек границ	Координаты, м (указываются в случае подготовки схемы расположения земельного участка с использованием технологических и программных средств, в том числе размещенных на официальном сайте. Значения координат, полученные с использованием указанных технологических и программных средств, указываются с округлением до 0,01 метра)	
	X	Y
1	2	3
n1	4966779.58	5151906.68
2	4966779.63	5151910.60
3	4966749.28	5151907.66
n4	4966749.68	5151904.03
n1	4966779.58	5151906.68



**Условные обозначения:**

- граница земельного участка
- граница земельного участка, установленная при проведении кадастровых работ
- граница кадастрового квартала
- характеристическая точка границы земельного участка
- характеристическая точка границы земельного участка, полученная при проведении кадастровых работ
- :2575 кадастровый номер или обозначение земельного участка
- 3 номер характеристической точки границы земельного участка
- н4 номер характеристической точки границы земельного участка, полученной при проведении кадастровых работ
- 90:01:130201 номер кадастрового квартала